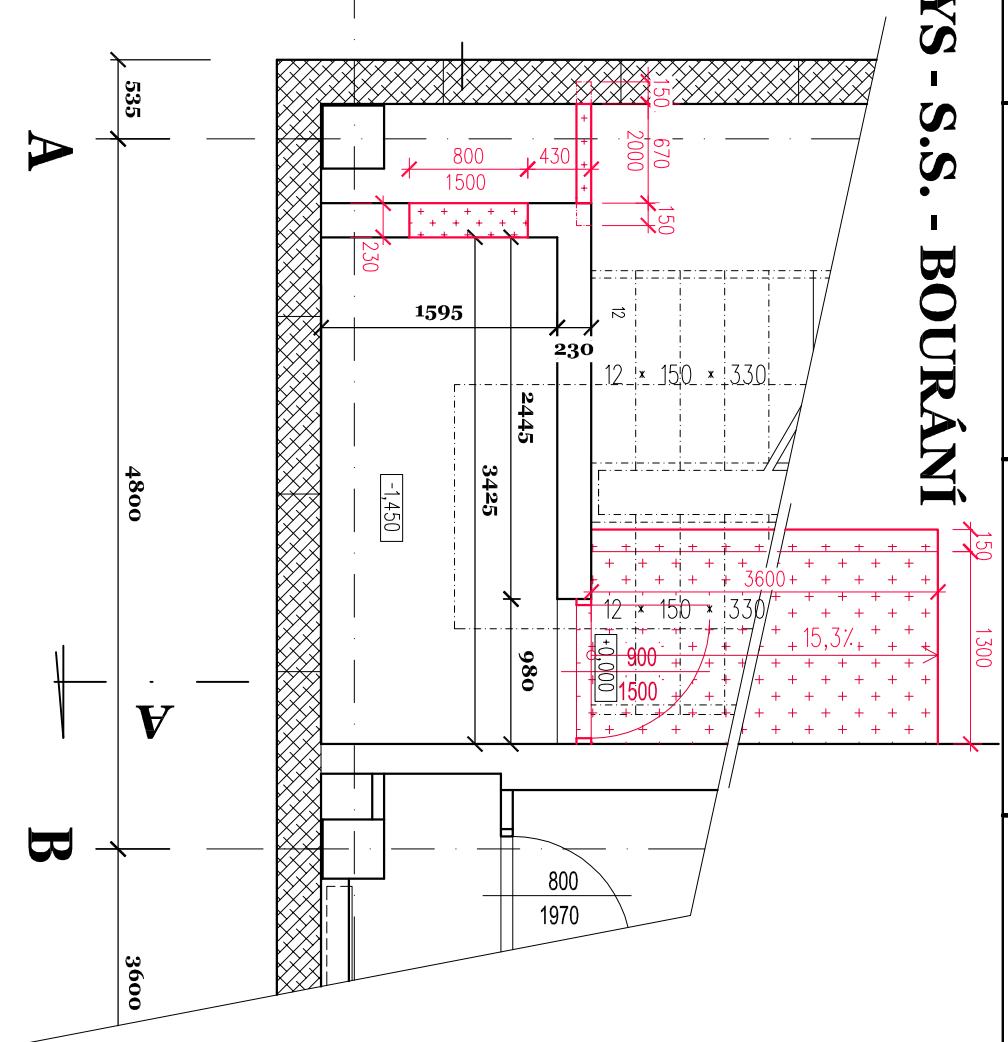


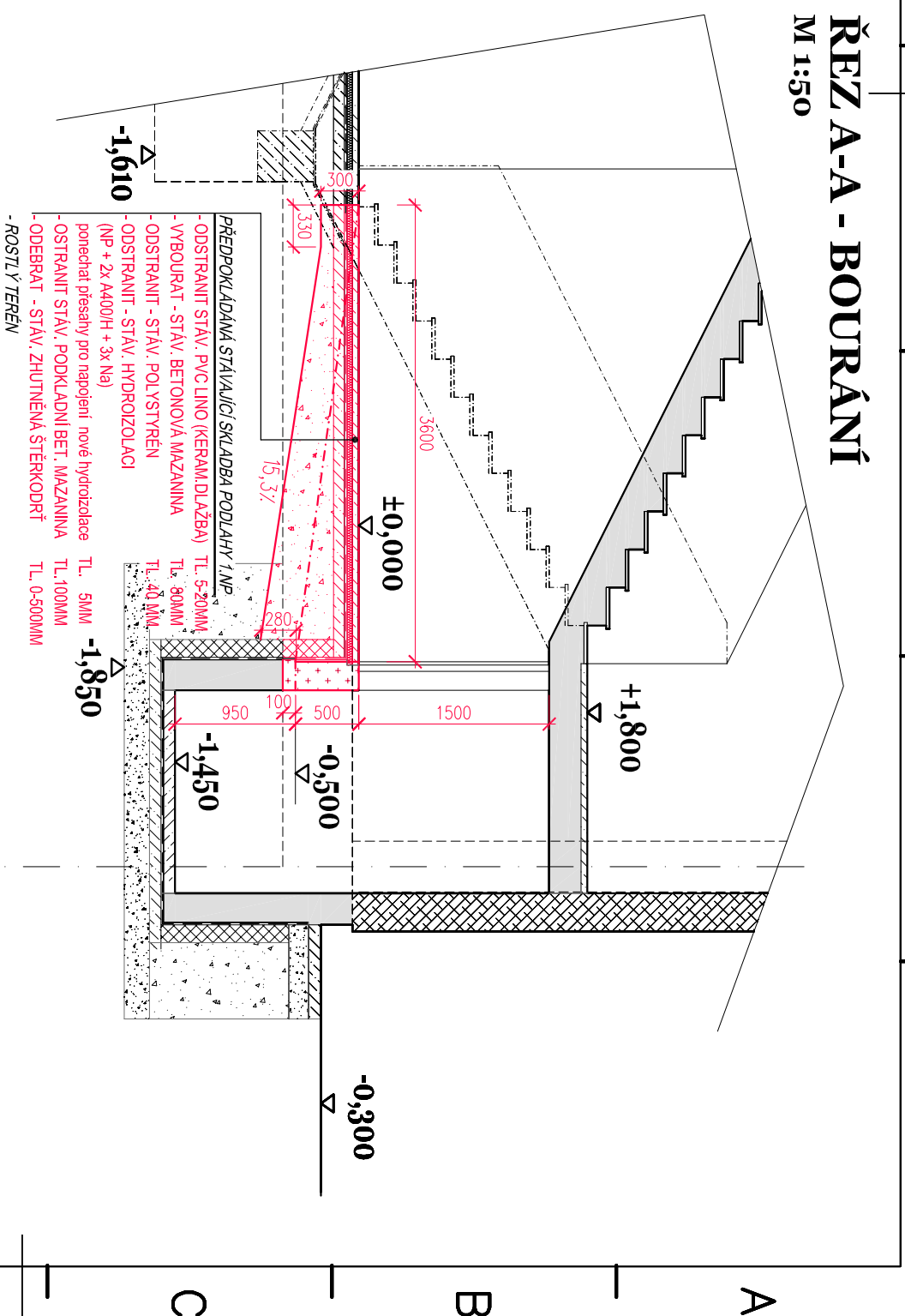
PŮDORYS - S.S. - BOURÁNÍ

M 1:50



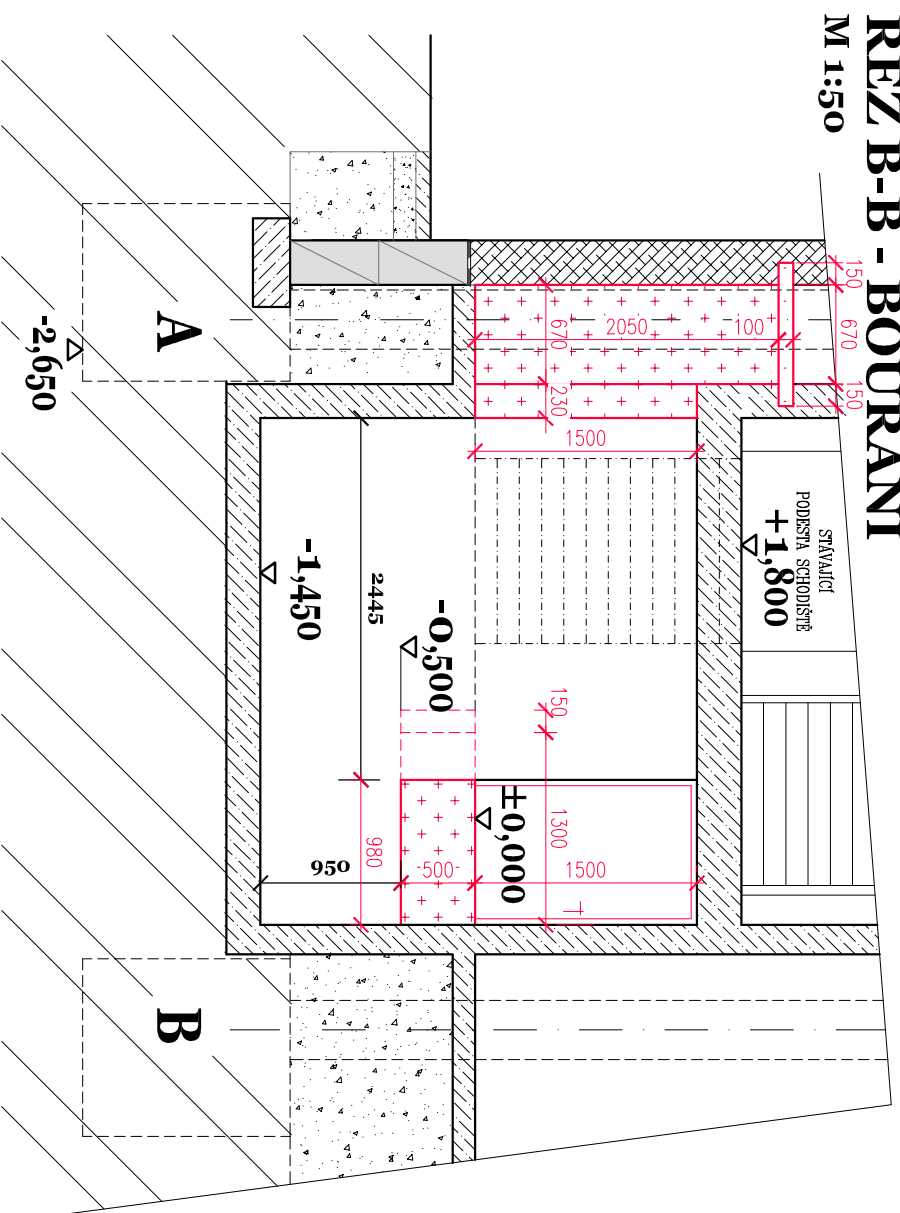
ŘEZ A-A - BOURÁNÍ

M 1:50



ŘEZ B-B - BOURÁNÍ

M 1:50



LEGENDA:

- BOURACÍ PRÁCE
 - ODSTRANĚNÍ STÁVAJÍCÍCH PODLAHOVÝCH KRYTIN

NOVÁ ČISTÁ PODLAHA +0,050 posunutá o 50mm =210,35+0,05=210,40 m n.m. BPV STÁVAJÍCÍ ±0,000 = 210,35 m n.m. výškový systém BPV, souřadný systém JTSK

[illegible]